



WEBTEC

WEBTEC PRODUCTS LIMITED



Диагностическая аппаратура для гидравлических систем (гидротестеры) Webster

Сводный каталог продукции

Диагностика гидравлических систем

Если гидравлическая система вышла из строя в самый неподходящий момент, масло вытекает вам под ноги, и простой машины обходится вам очень дорого. Вам нужно быстро выяснить, какой компонент неисправен, починить его, проверить систему и возобновить работу. Решить проблему быстро и эффективно позволят измерительные приборы Webster!

Портативный гидротестер Webster позволит вам, даже если вы работаете один, быстро и с легкостью имитировать рабочие условия с помощью встроенного нагружающего клапана, чтобы выявить неисправность. На схеме внизу показано применение цифрового гидротестера двустороннего действия DHCR с двумя расходомерами и фототахометром для измерения расхода, давления, температуры и частоты вращения.

Для обеспечения безопасности гидротестеры Webster оснащены уникальной системой защиты Interpass. При чрезмерном повышении давления, встроенные защитные диски нагружающего клапана обеспечивают безопасное перепускание гидравлического масла через нагружающий клапан по внутреннему каналу и слив в бак без утечек масла из гидросистемы, позволяя снизить опасность нанесения вреда окружающей среде или оператору.

Компания Webtec постоянно разрабатывает новую аппаратуру и непрерывно совершенствует уже существующую. Плодом труда компании является представленный в настоящем проспекте широкий ассортимент продукции с такими уникальными характеристиками, как нагружающий клапан двустороннего действия с предохранительной системой INTERPASS, которая защищает от случайного чрезмерного повышения давления в гидросистеме, встроенные перепускные диски и простое в эксплуатации управление.

Сервисный центр Webtec



Нужен сервис?

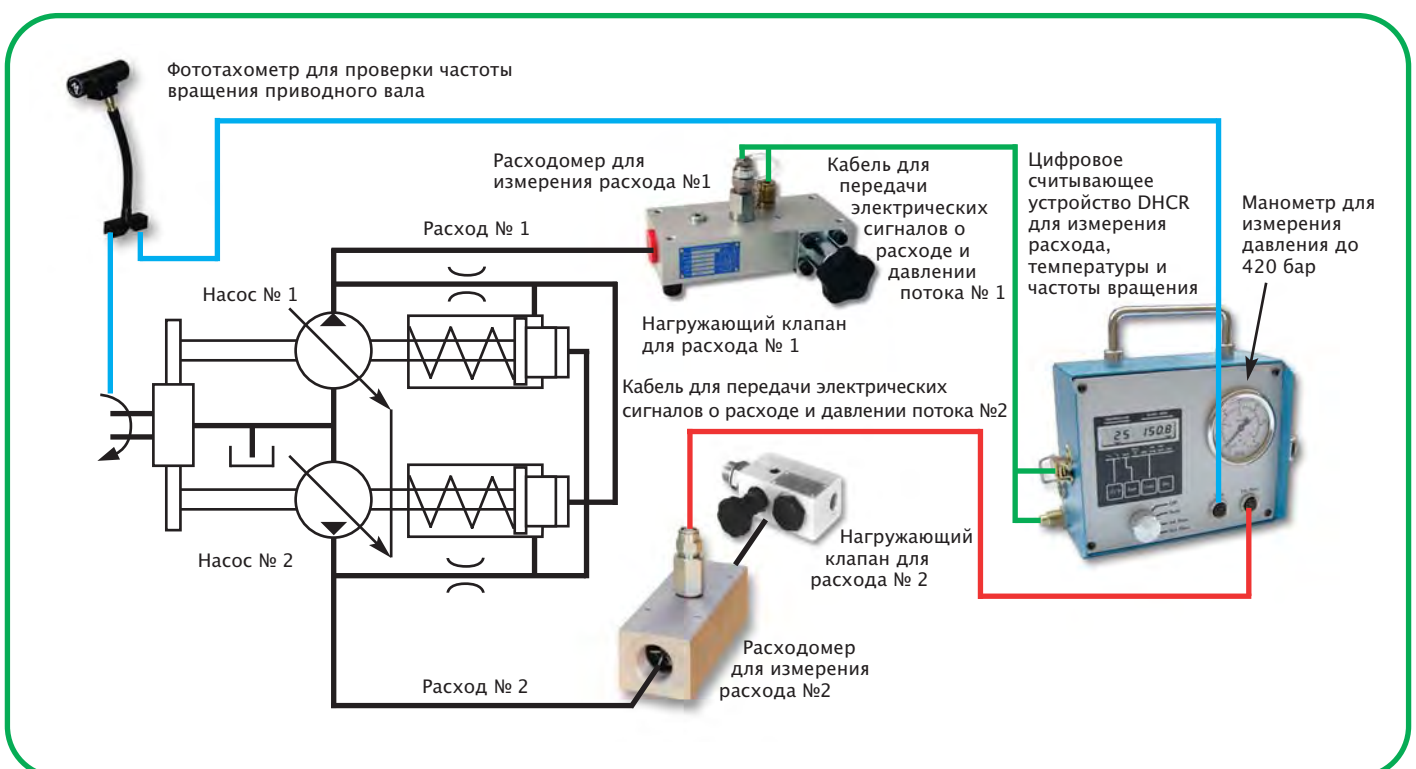
на оборудовании для проверки точности измерения расхода, давления и температуры.

Качество

Мы работаем в соответствии со стандартами ISO 9001. Испытания, которые мы проводим, отвечают национальным и международным стандартам.

Являясь производственной компанией, Webtec Products Ltd. идеально подходит для обслуживания и ремонта как гидроаппаратов, так и гидротестеров.

Дополнительная информация
См. контактную информацию на последней странице.



Расходомеры и комплекты диагностического оборудования для постоянного измерения давления

3

Основная погрешность: см. ниже
Расход: до 550 л/мин
Давление: до 240 бар
Тип: Одностороннего действия
Отверстия: с резьбой BsP/по стандарту NPT

Расходомеры низкого давления



Серия WPC

- Идеально подходят для контроля за сливной линией
- На расход от 0,2 до 110 л/мин при давлении 70 бар
- Возможно исполнение из алюминия для систем, в которых применяется масло
- Основная погрешность измерения: 5%

Расходомеры среднего давления



Серия WPB

- Недорогой прибор с основной погрешностью измерения 4%
- На расход от 0,5 до 550 л/мин при давлении 240 бар
- датчики и аналоговый вывод данных
- для систем, в которых применяется масло, водно-гликолевая смесь и жидкость для гидросистем на основе эфиров фосфорной кислоты

Комплекты диагностического оборудования для измерения давления



Серия PT100

- комплекты диагностического оборудования для измерения давления
- Комплектация по спецификации клиента
- нипель-манометры устанавливаются в гидросистему в контрольных точках
- В комплект входят манометры, шланги и нипель-манометры

Основная погрешность: 4% **Расход:** до 400 л/мин
Давление: до 420 бар
Тип: См. ниже
Отверстия: с резьбой BsP/по стандарту SAE
Области применения: стенды для контроля за состоянием гидравлической системы и испытаний

Расходомеры высокого давления



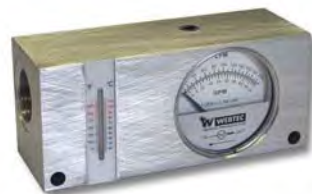
Расходомер серии FI 750

- Одностороннего действия, на расход до 180 л/мин и на давление до 420 бар
- Возможна комплектация электрическим реле расхода
- Возможна комплектация термометром
- Возможно исполнение из алюминия для систем, в которых применяется масло, или из латуни для систем, в которых применяется вода.



Расходомер серии

- Одностороннего действия, на расход до 400 л/мин и на давление до 350 бар
- Возможна комплектация электрическим реле расхода
- Возможна комплектация термометром
- Возможно исполнение из алюминия для систем, в которых применяется масло, или из латуни для систем, в которых применяется вода.



Расходомер серии RFI 1000

- Может применяться в системах с изменяемым направлением потока (реверсом потока). На расход от 180 до 420 бар
- Встроенный термометр
- Возможно исполнение из алюминия для систем, в которых применяется масло

Основная погрешность измерения: 4%
Расход: до 180 л/мин
Давление: до 420 бар **Применение:** см. ниже
Отверстия: с резьбой BsP/по стандарту SAE
Области применения: сельскохозяйственная техника среднего размера.

Гидротестеры с ручным управлением



Гидротестеры
серии FIK

- Недорогой гидротестер
- Измеряет: – расход в одном направлении – давление и температуру
- Встроенный нагружающий клапан, имеет предохранительную систему INTERPASS, которая защищает систему от случайного чрезмерного повышения давления в обоих направлениях потока.
- Батареи не требуются



Гидротестеры
серии RFIK

- Усовершенствованная конструкция, низкий перепад давления
- Измеряет: – расход в двух направлениях – давление и температуру
- Встроенный нагружающий клапан, имеет предохранительную систему INTERPASS, которая защищает систему от случайного чрезмерного повышения давления в обоих направлениях потока.
- Батареи не требуются

Отдельный нагружающий клапан



Серия HV100

- Имитирует работу машины (двустороннего действия)
- 5 моделей: на расход до 1500 л/мин.
- Безопасный и экологичный. Имеет предохранительную систему INTERPASS, которая защищает систему от случайного чрезмерного повышения давления в обоих направлениях потока.
- Применяется отдельно или с расходомерами LT / CT

Основная погрешность: См. ниже
Расход: до 800 л/мин **Давление:** до 480 бар
Применение: Двустороннего действия
Отверстия: с резьбой BsP/по стандарту SAE
Области применения: мобильная техника и большие стационарные установки

Простые цифровые гидротестеры



Серия DHT '1'

- Измеряет: – расход (с основной погрешностью измерения 1%) – давление и температуру
- Простое дискретное управление
- имитирует рабочие условия машины с помощью встроенного нагружающего клапана
- имеет предохранительную систему INTERPASS, которая защищает систему от случайного чрезмерного повышения давления в обоих направлениях потока.

Цифровой гидравлический тестер



Серия DHM '3'

- Полностью цифровой дисплей
- Измеряет: – расход (с погрешностью измерения 1%) – давление и температуру
- Автоматически вычисляет мощность и объемный КПД
- Простой в эксплуатации. Три стандартных экрана.
- Вычисляет объемный КПД гидронасоса путем проверки зависимости расхода от давления
- имитирует рабочие условия машины с помощью встроенного нагружающего клапана
- имеет предохранительную систему INTERPASS, которая защищает систему от случайного чрезмерного повышения давления в обоих направлениях потока.



Проверка зависимости расхода от давления для вычисления объемного КПД

Погрешность измерения: 1%
 Расход: до 1500 л/мин. **Давление:** до 480 бар
Применение: Двустороннего действия
Отверстия: с резьбой BsP/по стандарту SAE
Области применения: мобильная техника и большие стационарные установки

Цифровые гидротестеры двустороннего действия с дистанционными входными устройствами:



Серия DHT "2"

- Измеряет расход, давление и температуру
- Входные устройства для измерения расхода во втором контуре и частоты вращения
- имитирует рабочие условия машины с помощью встроенного нагружающего клапана
- имеет предохранительную систему INTERPASS, которая защищает систему от случайного повышения давления в обоих направлениях потока.

основная погрешность измерения: 1%
Расход: до 800 л/мин **Давление:** до 480 бар
Применение: Двустороннего действия
Отверстия: с резьбой BsP/по стандарту SAE
Области применения: мобильная техника и большие стационарные установки

Аналоговые гидротестеры с дистанционным входным устройством



Серия HT '2'

- Измеряет расход, давление и температуру
- Внешнее входное устройство для измерения частоты вращения
- имитирует рабочие условия машины с помощью встроенного нагружающего клапана
- имеет предохранительную систему INTERPASS, которая защищает систему от случайного чрезмерного повышения давления в обоих направлениях потока.



Считывающее устройство DHCR

- Дистанционное считывающее устройство, используется с аппаратами серий LT / LTR
- Измеряет расход, давление и температуру
- Входные устройства для измерения расхода во втором контуре и частоты вращения

Аксессуары



Тахометр TH3 IR

Фототахометр

- Фототахометр
- Не боится яркого солнечного света
- По выбору: гибкий кронштейн и магнитная основа
- Идеально подходит для мобильной техники

OEM test kits



- Дистанционное считывающее устройство, используется с аппаратами серий LT / LTR
- Измеряет расход, давление и температуру
- Внешнее входное устройство для измерения частоты вращения



Используется производителями комплектной продукции во всем мире

Распознавание датчика (SR):

Датчики можно подключить к любому входу считывающего устройства НРМ. Происходит автоматическое распознавание типа, диапазона и калибровки датчика без подключения дистанционного измерительного прибора.

Применение:

Области применения: Обслуживание гидросистем и комплексная проверка для поиска неисправности. вся гидрофицированная техника, как мобильная техника, так и большие стационарные установки.

Портативные считывающие устройства



НРМ110/420

- цифровой манометр с записью пиковых значений
- считывающее устройство для 2 входных сигналов с дисплеем на 2 строки
- Запись пиковых значений и расчет перепада давления
- Аккумуляторная батарея

Портативные считывающие устройства



НРМ540

- считывающее устройство для 4 и 6 входных сигналов с многострочным дисплеем
- Высокоскоростная запись и сохранение данных
- Аккумуляторная батарея
- возможность к подключению USB (только 540)

Расходомеры (СТ-SR)



Расходомеры серии СТ-SR

- Прецизионные турбинные расходомеры (с погрешностью измерения 1%)
- 6 моделей на расход 1 – 750 л/мин, на давление до 480 бар
- Дополнительные отверстия для измерения давления и температуры

Датчики (SR)



ТТР & РТТ

- Датчики давления на номинальное давление до 1000 бар
- Датчик температуры
- Датчик частоты вращения
- Преобразователи входных сигналов по току и напряжению для датчиков клиента

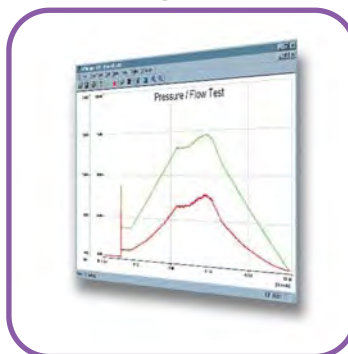
Расходомеры (CTR-SR)



Расходомеры серии CTR-SR

- Прецизионные турбинные расходомеры со встроенным нагружающим клапаном (с погрешностью измерения 1%)
- 3 модели на расход 10 – 750 л/мин, на давление до 480 бар
- имеет предохранительную систему INTERPASS, которая защищает систему от случайного чрезмерного повышения давления в обоих направлениях потока.
- Дополнительные отверстия для измерения давления и температуры

Программное обеспечение для портативного компьютера



Программное обеспечение НРМcomm

- Совместимое с персональным компьютером программное обеспечение для анализа для НРМ440/460
- Быстрый и точный анализ данных
- Формирует отчеты и графики
- Дисплей с несколькими осями Y (по количеству измеряемых параметров)

Датчики расхода, давления и температуры для постоянной работы в системе

7

Датчики на 4-20 мА:

Бортовая электроника обеспечивает оптимальную точность. Оборудовано двумя выходами на 4-20 мА, соответствующими промышленным стандартам. Быстро и легко устанавливается. Имеется возможность подключения дополнительных аналоговых выходных устройств.

Расходомеры СТ (4-20 мА)



Серия СТ - мА

- Прецизионные турбинные расходомеры (с погрешностью измерения 1%)
- 8 моделей охватывают диапазон от 1 до 1500 л/мин., до 480 бар
- Дополнительные отверстия для измерения давления и температуры
- Имеется возможность подключения устройств с выходными сигналами (в мА, В, импульсных)

Датчики давления (4-20 мА)



Серия МРТ

- Ряд моделей на давление 1-1000 бар
- Основная погрешность: 0.25% от максимального значения шкалы
- Быстрое срабатывание
- Имеется возможность подключения устройств с выходными сигналами (в мА, В)

Датчики температуры (4-20 мА)



Серия TP

- Температурная шкала до 150°C
- Номинальное давление до 480 бар
- Высокое быстродействие
- Имеется возможность подключения устройств с выходными сигналами (в мА, В)

Применение:

Контроль состояния гидросистемы, гидравлические испытательные системы, системы управления, дистанционные системы слежения.

Комплексное решение мониторинга концентратора расхода



Серия FlowHUB

- Мониторинг расхода и температуры – измерение, отображение, переключение и передача
- Идеально для мониторинга текущего состояния
- 5 величин расхода охватывают диапазон от 1 до 360 л/мин., опция 210/420 бар
- Возможна дополнительная комплектация датчиками и аналоговым выводом данных (мА, В).

Гидравлическая система получения информации С2000



С2000 и программное обеспечение

- Комплексное решение для гидравлического испытательного стенда
- Включает в себя датчики, аппаратное и программное обеспечение, а также обучение (дополнительно)
- До 64 входных портов. Выбор силы тока (мА) и частоты
- Отображение, регистрация данных и выпуск сертификатов испытаний

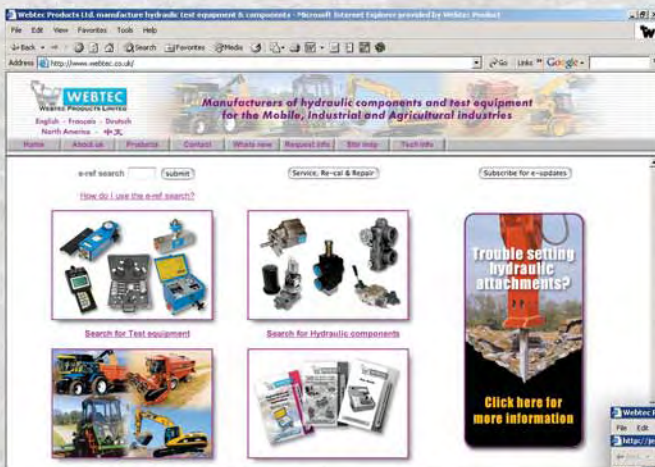
Расходомеры специального назначения



Серия LG

- прецизионные шестеренные расходомеры (с основной погрешностью измерения 1%)
- на расход 1 - 16 л/мин, на давление до 200 бар
- Одностороннего действия

Хотите узнать больше о приборах Webster? Приглашаем посетить наш новый поисковый веб-сайт



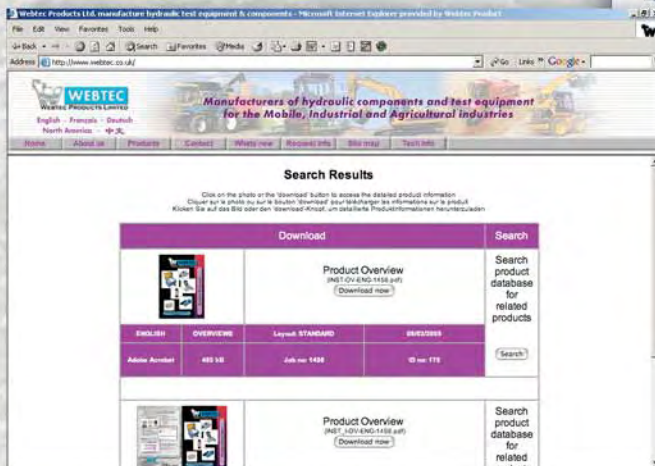
Домашняя страничка

- Поиск по типу продукции и применению продукции
- Свойства приборной панели
- Поиск среди 450 документов в версии для печати

Обзоры продукции
Цветные буклеты
Информационные технические бюллетени
Руководства по эксплуатации

Информация о продукции

- Простой поиск по выпадающим меню
- Подробная информация о выбранной продукции и связанной с ней продукцией – достаточно щелкнуть по кнопке
- Ссылки на литературу



Литература на нескольких языках

- Доступ через специальную страницу «поиск литературы» или через «поиск продукции»
- Скачать литературу в формате Adobe pdf
- Выбор языка

Приглашаем посетить наш сайт <http://www.webtec.co.uk> и лично убедиться в этом.

Представитель Webtec по распространению продукции



WEBTEC PRODUCTS LIMITED
Nuffield Road, St. Ives, Cambridgeshire, PE27 3LZ, UK
Tel: +44(0)1480 397400 Fax: +44(0)1480 466555

E-mail: sales@webtec.co.uk
See us at: www.webtec.co.uk



Certificate No.8242

Webtec Products Limited оставляет за собой право вносить усовершенствования и изменения в спецификацию без предварительного уведомления.